



写真番号(1)

撮影日:平成30年6月19日

是正工事前

コンクリート甲蓋の取替
2つ割れの甲蓋を1枚ものの
製品に取り替えるよう指摘

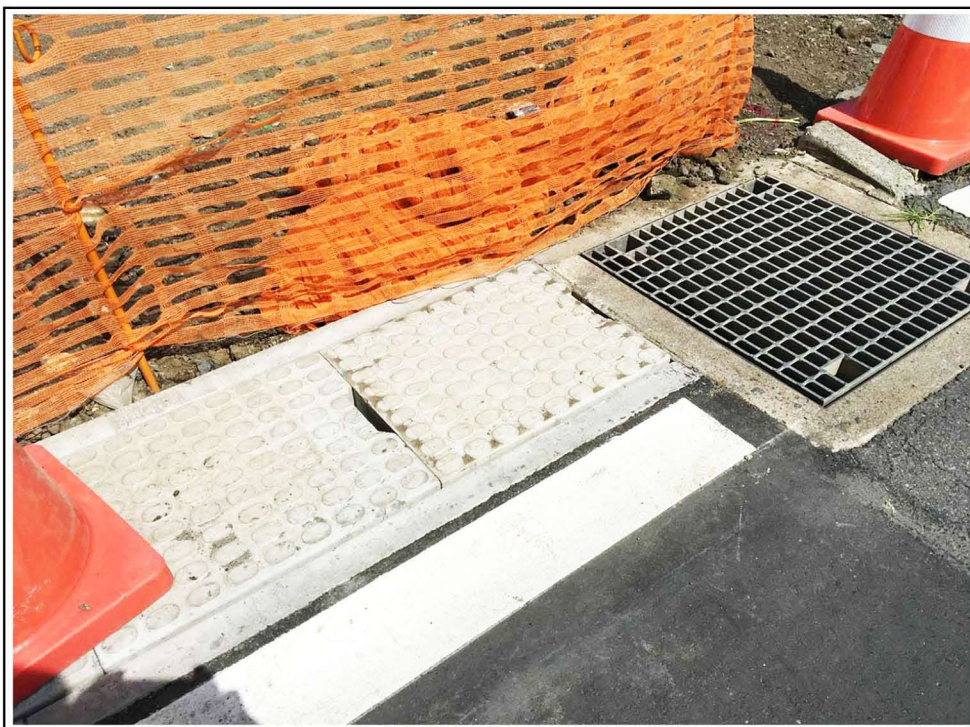


写真番号(2)

撮影日:平成30年6月19日

フェンス開口部の是正
1500 → 1200 に暫定是正
現在、フェンス工事会社に
開口部1200 寸法で変更を
指示。部材が入り次第取付
工事を実施する。

是正工事後



写真番号(3)

撮影日:平成30年6月19日

是正工事後

写真(1)の指摘を受け
当該部材を1枚もののコンク
リート甲蓋の取替製品に取り
替え完了。



写真番号(4)

撮影日:平成30年6月19日

フェンス開口部の是正
開口部は1箇所との指摘に
暫定閉鎖。
現在、フェンス工事会社に
閉鎖を指示。
部材が入り次第閉鎖工事を
実施する。

是正工事後

写真名	工事検査時の指摘事項の是正写真	起業者 〒371-0843 群馬県前橋市新前橋町17-17 株式会社 上毛新聞TR 代表取締役 渡辺幸男
所在地	太田市飯塚町 599-1ほか全8筆 9,161㎡	

写真名	工事検査時の指摘事項の是正写真	起業者 〒371-0843 群馬県前橋市新前橋町17-17 株式会社 上毛新聞TR 代表取締役 渡辺幸男
所在地	太田市飯塚町 599-1ほか全8筆 9,161㎡	

写真番号(1)



撮影日:平成30年6月19日

是正後写真

境界杭位置の是正

S155

写真番号(2)



撮影日:平成30年6月19日

是正後写真

境界杭位置の是正

S153

写真番号(3)



撮影日:平成30年6月19日

是正後写真

境界杭位置の是正

5003

写真番号(4)



撮影日:平成30年6月19日

是正後写真

境界杭位置の是正

2075

写真番号(5)



撮影日:平成30年6月19日

是正後写真

境界杭位置の是正
杭種の変更あり
刻み → 測量鋸に変更

S1

写真番号(6)



撮影日:平成30年6月19日

是正後写真

境界杭位置の是正

S124

写真番号(7)



撮影日:平成30年6月19日

是正後写真

境界杭位置の是正

S166

写真番号(8)



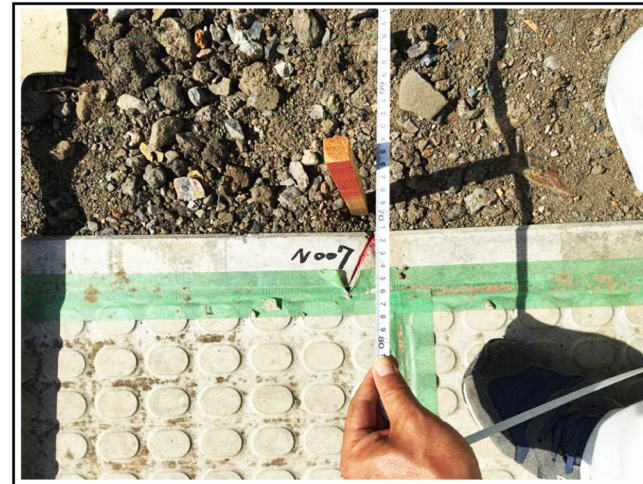
撮影日:平成30年6月19日

是正後写真

境界杭位置の是正

S125

写真番号(9)



撮影日:平成30年6月19日

是正後写真

境界杭位置の是正

N007

写真名	工事検査時の指摘事項の是正写真	起業者	〒371-0843 群馬県前橋市新前橋町17-17 株式会社 上毛新聞TR
所在地	太田市飯塚町 599-1ほか全8筆 9,161㎡	代表取締役	渡辺幸男